



คู่มือแนวทางปฏิบัติการจัดการ
เรื่องร้องเรียนการทุจริตและประพฤติมิชอบ

องค์การบริหารส่วนตำบลนาหว้า

อำเภอนาหว้า จังหวัดนครพนม

<https://www.nawa-local.go.th>

คำนำ

คู่มือแนวทางปฏิบัติการจัดการเรื่องร้องเรียนการทุจริตและประพฤติมิชอบของ องค์การบริหารส่วนตำบลนาหว้า จัดทำขึ้นเพื่อใช้เป็นเครื่องมือสำคัญในการสร้างการมีส่วนร่วมจากทุกภาคีเครือข่าย ด้านการป้องกันและปราบปรามการทุจริต การส่งเสริมและคุ้มครองจรรยาบรรณบุคลากรทุกระดับ เป็นแนวทางการดำเนินการจัดการเรื่องร้องเรียนการทุจริตของ “องค์การบริหารส่วนตำบลนาหว้า” ทั้งนี้การจัดการเรื่องร้องเรียนการทุจริตจำเป็นต้องมีขั้นตอนหรือกระบวนการ และแนวทางในการปฏิบัติงานที่ชัดเจนและเป็นมาตรฐานเดียวกัน เพื่อให้การบริหารราชการเป็นไปด้วยความถูกต้อง ยุติธรรม ควบคู่กับการพัฒนา บำบัดทุกข์ บำรุงสุขของประชาชนได้อย่างมีประสิทธิภาพ ด้วยความรวดเร็วและเกิดผลสัมฤทธิ์อย่างเป็นรูปธรรม

บทที่ ๑

บทนำ

๑. หลักการและเหตุผล

องค์การบริหารส่วนตำบลนาหว้า มีบทบาทหน้าที่ในการกำหนดทิศทาง วางกรอบการดำเนินงานการป้องกันและปราบปรามการทุจริตและประพฤติมิชอบ การส่งเสริม และคุ้มครองจริยธรรมของส่วนราชการ ให้สอดคล้องกับยุทธศาสตร์ชาติว่าด้วยการป้องกัน และปราบปรามการทุจริต เพื่อใช้เป็นเครื่องมือสำคัญในการสร้างการมีส่วนร่วมจากทุกภาคีเครือข่ายด้านการป้องกันและปราบปรามการทุจริตคอร์รัปชัน การส่งเสริมและคุ้มครองจริยธรรมบุคลากรองค์การบริหารส่วนตำบลนาหว้า

นอกจากนี้ยังมีหน้าที่สำคัญในการรับแจ้งเบาะแสและเรื่องร้องเรียน ประสาน ติดตาม หน่วยงานที่เกี่ยวข้องกับการจัดการเรื่องร้องเรียนการทุจริตและประพฤติมิชอบ จากช่องทางการร้องเรียนขององค์การบริหารส่วนตำบลนาหว้าทั้ง ๕ ช่องทางประกอบด้วย

๑. สำนักปลัดองค์การบริหารส่วนตำบลนาหว้า (กรณีร้องเรียนด้วยตนเอง)
๒. โทรศัพท์ ๐๔๒-๕๙๗-๓๗๐ ในวันและเวลาราชการ
๓. ทางเว็บไซต์ของหน่วยงาน www.nawa-local.go.th
๔. ทาง www.facebook.com/องค์การบริหารส่วนตำบลนาหว้า
๕. ร้องเรียนผ่านทางตู้ไปรษณีย์ ถึงสำนักปลัด องค์การบริหารส่วนตำบลนาหว้า เลขที่ ๑๕ หมู่ ๑๕ ตำบลนาหว้า อำเภอนาหว้า จังหวัดนครพนม ๔๘๑๘๐

๒. วัตถุประสงค์

๑) เพื่อให้บุคลากรผู้เกี่ยวข้อง หรือเจ้าหน้าที่ผู้รับผิดชอบสามารถนำไปเป็นกรอบแนวทางการดำเนินงานให้เกิดรูปธรรม ปฏิบัติงานตามมาตรฐาน กระบวนการจัดการเรื่องร้องเรียน/แจ้งเบาะแสด้านการทุจริต และประพฤติมิชอบ ได้อย่างมีประสิทธิภาพ

๒) เพื่อให้มั่นใจว่ากระบวนการจัดการเรื่องร้องเรียน/แจ้งเบาะแสด้านการทุจริต และประพฤติมิชอบใช้เป็นแนวทางการปฏิบัติงานตามขั้นตอน ที่สอดคล้องกับข้อกำหนด ระเบียบ หลักเกณฑ์ และกฎหมาย ที่เกี่ยวข้องกับการจัดการเรื่องร้องเรียน/ร้องทุกข์ อย่างครบถ้วนและมีประสิทธิภาพ

๓) เพื่อเป็นหลักฐานแสดงขั้นตอนและวิธีการปฏิบัติงานที่สามารถถ่ายทอดให้กับผู้เข้ามาปฏิบัติงานใหม่ พัฒนาให้การทำงานเป็นมืออาชีพ รวมทั้งแสดงหรือเผยแพร่ให้กับบุคคลภายนอก หรือผู้ให้บริการให้สามารถเข้าใจและใช้ประโยชน์จากกระบวนการที่มีอยู่ รวมถึงเสนอแนะ ปรับปรุงกระบวนการในการปฏิบัติงาน

๔) เพื่อพิทักษ์สิทธิของประชาชนและผู้ร้องเรียน/แจ้งเบาะแส ตามหลักธรรมาภิบาล (Good Governance)

/๓.บทบาทหน้าที่...

๓. บทบาทหน้าที่ของหน่วยงานที่รับผิดชอบ

มีบทบาทหน้าที่ในการดำเนินการเสริมสร้างความเข้มแข็งและเป็นเครือข่ายสำคัญในการขับเคลื่อนนโยบาย และมาตรการต่างๆ ในการต่อต้านการทุจริตในองค์กรรวมทั้งบูรณาการเชื่อมโยงกับศูนย์ปฏิบัติการ ต่อต้านการทุจริตคอร์รัปชัน

๑) เสนอแนะแก่หัวหน้าส่วนราชการเกี่ยวกับการป้องกันและปราบปรามการทุจริตและประพฤติมิชอบของส่วนราชการ รวมทั้งจัดทำแผนปฏิบัติการป้องกันและปราบปรามการทุจริตและประพฤติมิชอบของส่วนราชการ ให้สอดคล้องกับยุทธศาสตร์ว่าด้วยการป้องกันและปราบปรามการทุจริต และนโยบายของรัฐบาลที่เกี่ยวข้อง

๒) ประสาน เร่งรัด และกำกับให้หน่วยงานในสังกัดดำเนินการตามแผนปฏิบัติการป้องกันและปราบปรามการทุจริตและประพฤติมิชอบของส่วนราชการ

๓) ดำเนินการเกี่ยวกับข้อร้องเรียนการทุจริต การปฏิบัติหรือการละเว้นการปฏิบัติหน้าที่โดยมิชอบของเจ้าหน้าที่ในส่วนราชการ

๔) คຸ້ມครองจริยธรรมตามประมวลจริยธรรมข้าราชการ พนักงานส่วนท้องถิ่น

๕) ประสานงานที่เกี่ยวข้องกับการป้องกันและปราบปรามการทุจริตและประพฤติมิชอบ และการคຸ້ມครองจริยธรรมกับหน่วยงานที่เกี่ยวข้อง

๖) ติดตาม ประเมินผล และจัดทำรายงานการป้องกันและปราบปรามการทุจริตและประพฤติมิชอบ และการคຸ້ມครองจริยธรรม เสนอหัวหน้าส่วนราชการและหน่วยงานที่เกี่ยวข้อง

๗) ปฏิบัติงาน สนับสนุนการปฏิบัติงานของหน่วยงานที่เกี่ยวข้อง หรือที่ได้รับมอบหมาย

๔. การร้องเรียน/แจ้งเบาะแส

๑. สำนักปลัดองค์การบริหารส่วนตำบลนาหว้า (กรณีร้องเรียนด้วยตนเอง)

๒. โทรศัพท์ ๐๔๒-๕๙๗-๓๗๐ ในวันและเวลาราชการ

๓. ทางเว็บไซต์ของหน่วยงาน www.nawa-local.go.th

๔. ทาง www.facebook.com/องค์การบริหารส่วนตำบลนาหว้า

๕. ร้องเรียนผ่านทางตู้ไปรษณีย์ ถึงสำนักปลัด องค์การบริหารส่วนตำบลนาหว้า เลขที่ ๑๕ หมู่ ๑๕ ตำบลนาหว้า อำเภอนาหว้า จังหวัดนครพนม ๔๘๑๘๐

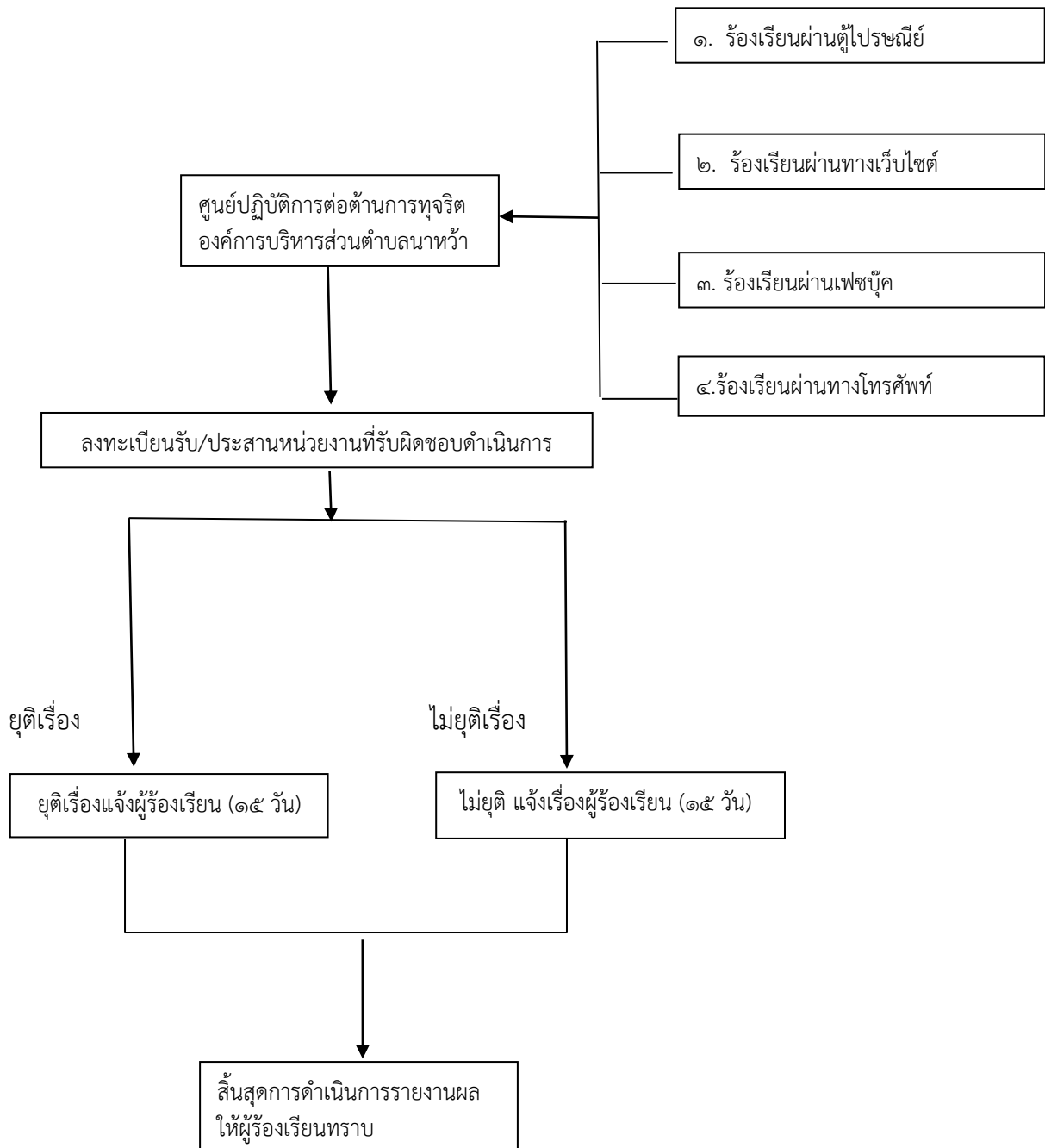
๕. หลักเกณฑ์ในการรับเรื่องร้องเรียน/แจ้งเบาะแสด้านการทุจริตและประพฤติมิชอบ

๑) ชื่อ ที่อยู่ของผู้ร้องเรียน/ผู้แจ้งเบาะแส

๒) วัน เดือน ปี ของหนังสือร้องเรียน/แจ้งเบาะแส

๓) ข้อเท็จจริง หรือพฤติกรรม ประกอบเรื่องร้องเรียน/เรื่องแจ้งเบาะแส ปรากฏอย่างชัดเจนว่ามีมูล ข้อเท็จจริง หรือชี้ช่องทางแจ้งเบาะแส เกี่ยวกับการทุจริตของเจ้าหน้าที่/หน่วยงาน ชัดแจ้งเพียงพอที่จะสามารถดำเนินการสืบสวน/สอบสวนได้

๖. แผนผังการจัดการเรื่องร้องเรียนการทุจริตและประพฤติมิชอบ



๗. ขั้นตอนการปฏิบัติงาน

- ๑) เจ้าหน้าที่ศูนย์ปฏิบัติการต่อต้านการทุจริต องค์การบริหารส่วนตำบลนาหว้า รับเรื่องร้องเรียน/แจ้งเบาะแสด้านการทุจริตและประพฤติมิชอบ จากช่องทางการร้องเรียน ๕ ช่องทาง
- ๒) เจ้าหน้าที่ศูนย์ปฏิบัติการต่อต้านการทุจริต คัดแยกหนังสือ วิเคราะห์เนื้อหา ของเรื่องร้องเรียน/แจ้งเบาะแสด้านการทุจริตและประพฤติมิชอบ
- ๓) เจ้าหน้าที่ศูนย์ปฏิบัติการต่อต้านการทุจริต สรุปลักษณะเห็นเสนอและจัดทำหนังสือถึงผู้บังคับบัญชาเหนือขึ้นไป ทราบและพิจารณา
- ๔) เจ้าหน้าที่ศูนย์ปฏิบัติการต่อต้านการทุจริต ส่งเรื่องให้หน่วยงานที่เกี่ยวข้องดำเนินการ / ตอบข้อซักถาม ชี้แจงข้อเท็จจริง
- ๕) เจ้าหน้าที่ศูนย์ปฏิบัติการต่อต้านการทุจริต แจ้งผู้ร้องเรียน/ร้องทุกข์ เพื่อทราบเบื้องต้น ภายใน ๑๕ วัน
- ๖) เจ้าหน้าที่ศูนย์ปฏิบัติการต่อต้านการทุจริต รับรายงานและติดตามความก้าวหน้าผลการดำเนินงานจากหน่วยงานที่เกี่ยวข้อง
- ๗) เจ้าหน้าที่ศูนย์ปฏิบัติการต่อต้านการทุจริต เก็บข้อมูลในระบบสารบรรณ เพื่อการประมวลผล และสรุปวิเคราะห์เสนอผู้บริหาร
- ๘) เจ้าหน้าที่ศูนย์ปฏิบัติการต่อต้านการทุจริต จัดเก็บเรื่อง

๘. การรับและตรวจสอบข้อร้องเรียนร้องเรียน/แจ้งเบาะแสด้านการทุจริตและประพฤติมิชอบ

ดำเนินการรับและติดตามตรวจสอบข้อร้องเรียน/แจ้งเบาะแสด้านการทุจริตและประพฤติมิชอบที่เข้ามายังหน่วยงานจากช่องทางต่าง ๆ โดยมีข้อปฏิบัติตามที่กำหนด ดังนี้

ช่องทาง	ความถี่ในการตรวจสอบช่องทาง	ระยะเวลาดำเนินการรับข้อร้องเรียน เพื่อประสานหาทางแก้ไข	หมายเหตุ
ร้องเรียนด้วยตัวเองผ่านกล่องรับเรื่องร้องเรียน	ทุกวัน	ภายใน ๑๕ วันทำการ	
ร้องเรียนผ่านตู้ไปรษณีย์	ทุกวัน	ภายใน ๑๕ วันทำการ	
ร้องเรียนผ่านเว็บไซต์	ทุกวัน	ภายใน ๑๕ วันทำการ	
ร้องเรียนทางเฟซบุ๊ก	ทุกวัน	ภายใน ๑๕ วันทำการ	

เรียน รองปลัดองค์การบริหารส่วนตำบลนาหว้า

.....
.....

ลงชื่อ.....

(.....)

เรียน ปลัดองค์การบริหารส่วนตำบลนาหว้า

.....
.....

ลงชื่อ.....

(.....)

เรียน นายกองค์การบริหารส่วนตำบลนาหว้า

.....
.....

ลงชื่อ.....

(.....)